



DOSSIER DE PRESSE - MAI 2020

UNE DÉMARCHE DE COMMERCE ÉQUITABLE EXIGEANTE

pour soutenir les dynamiques des producteurs bio français



UN MODÈLE DOMINANT À BOUT DE SOUFFLE



UNE AGRICULTURE GÉNÉRATRICE DE POLLUTION : DES COÛTS CROISSANTS POUR LA SOCIÉTÉ

260 à 360 millions €/an

Coût estimé de la dépollution de l'eau en France liée à l'utilisation de produits phytosanitaires ⁽¹⁾.



DES PRODUCTEURS DE PLUS EN PLUS VULNÉRABLES

20% des agriculteurs ne peuvent pas se verser de salaire en 2016.

30% d'entre eux perçoivent moins de 350€/mois ⁽³⁾.

Course à l'endettement, augmentation des surfaces, coûts d'utilisation des produits phytosanitaires en amont, incertitude sur le prix payé en aval.



UNE RARÉFACTION DE L'AGRICULTURE PAYSANNE

-21% en 10 ans

La baisse du nombre de paysans ⁽²⁾. La course à l'intensification a peu à peu fait disparaître le modèle des petites fermes familiales, actrices de leur territoire.



DES INCERTITUDES CLIMATIQUES

15 à 20% de baisse des rendements agricoles prévus pour l'Europe, par degré de réchauffement ⁽⁴⁾.

Sécheresse, inondations, grêles, attaques de parasites, baisse de la biodiversité, les agriculteurs doivent faire face à des aléas climatiques de plus en plus nombreux et marqués.

PAYSANS D'ICI, PIONNIER DU COMMERCE ÉQUITABLE ORIGINE FRANCE EN GRANDE DISTRIBUTION

2011

ETHIQUABLE LANCE SA PROPRE DÉMARCHE POUR LES PRODUCTEURS FRANÇAIS

- Nourrie par une expérience terrain avec les coopératives du Sud depuis 2003
- Impulsée et co-construite avec les producteurs français et les salariés de la SCOP Ethiquable

UN CAHIER DES CHARGES PIONNIER ET INNOVANT EN GMS

1^{re} marque à offrir des produits bio issus d'une démarche de commerce équitable France pour la grande distribution en 2011, Paysans d'ici apporte une **offre attendue par les consommateurs** français permettant d'associer :

- pratiques agro-écologiques,
- prix juste pour les agriculteurs,
- transparence et traçabilité.

2020

L'EXPÉRIENCE PAYSANS D'ICI NOURRIT LES BASES D'UN LABEL PORTÉ PAR LES PRODUCTEURS FRANÇAIS

La capacité de Paysans d'ici à générer un impact significatif pour les groupements de producteurs, a permis d'alimenter le cahier des charges du label **BIO ÉQUITABLE EN FRANCE**. Label créé et porté par les producteurs français **pour une agriculture sociale, vertueuse, cohérente et porteuse de sens.**



1^{RE} MARQUE

DE COMMERCE ÉQUITABLE ORIGINE FRANCE LANCÉE EN FRANCE EN GMS



55 RÉFÉRENCES DISPONIBLES



15 COOPÉRATIVES PARTENAIRES



BIO ÉQUITABLE EN FRANCE

UN LABEL POUR SOUTENIR UN AUTRE MODÈLE AGRICOLE EN FRANCE

Mai 2020

27 groupements de producteurs représentant 4000 producteurs sur toute la France, créent un label pour construire, avec les consommateurs, les transformateurs et les distributeurs, ce nouveau modèle.

Il s'appuie :

- sur l'expérience de terrain de producteurs
- sur des démarches de commerce équitable qui ont montré, à travers les années, **leur capacité à accompagner les transformations** de groupements de producteurs.



BASÉ SUR UN CAHIER DES CHARGES PORTÉ PAR UNE ASSOCIATION INDÉPENDANTE :

- DES CRITÈRES RIGoureux
- DES INDICATEURS OBJECTIVÉS
- DES FACTEURS DE PROGRÈS
- DES CONTRÔLES EXTERNES

UN LABEL INTÉGRANT LES CRITÈRES DE LA LOI FRANÇAISE

ELLE DÉFINIT 6 CRITÈRES POUR FAIRE USAGE DE LA MENTION ÉQUITABLE SUR UN PRODUIT

- des **producteurs organisés collectivement**, metteurs en marché de leurs produits,
- un engagement entre les parties pour **3 ans au moins**,
- des **prix rémunérateurs basés sur les coûts de production**,
- la transparence et la traçabilité des filières
- un **fonds de développement** géré par les organisations de producteurs,
- une sensibilisation des consommateurs

TOUT EN ALLANT PLUS LOIN

EN IMPULSANT DES CRITÈRES EXIGEANTS POUR SOUTENIR UNE AGRICULTURE PAYSANNE, FAMILIALE, BIO

- des produits à la fois **équitable et bio**,
- une agriculture paysanne à **taille humaine** qui favorise les petites et moyennes fermes,
- une agriculture **agro-écologique, diversifiée, résiliente et autonome**,
- un **volet social ambitieux** pour chaque acteur engagé dans le label,
- une **traçabilité complète**, sans système de «mass balance»,
- des règles strictes pour les produits composés de plusieurs ingrédients : tout ce qui peut être équitable au Nord comme au Sud doit l'être.

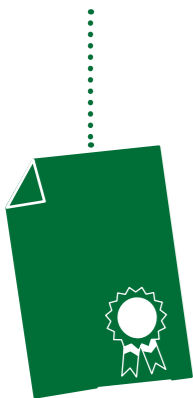


BIO ÉQUITABLE EN FRANCE

UN LABEL INDÉPENDANT PORTÉ PAR LES PRODUCTEURS

Chaque organisation fait l'objet d'audits

Celui-ci est réalisé tous les ans par un organisme de contrôle indépendant bio.



Un label porté par les producteurs

Comment garantir l'adéquation avec les réalités du terrain pour le label ?

Inédite, la gouvernance démocratique pluri-acteurs de BIO ÉQUITABLE EN FRANCE prévoit un droit de vote majoritaire aux **producteurs (50%)**. Associés aux transformateurs, aux porteurs de marque, ils nourrissent les exigences du label de leurs expériences au quotidien.



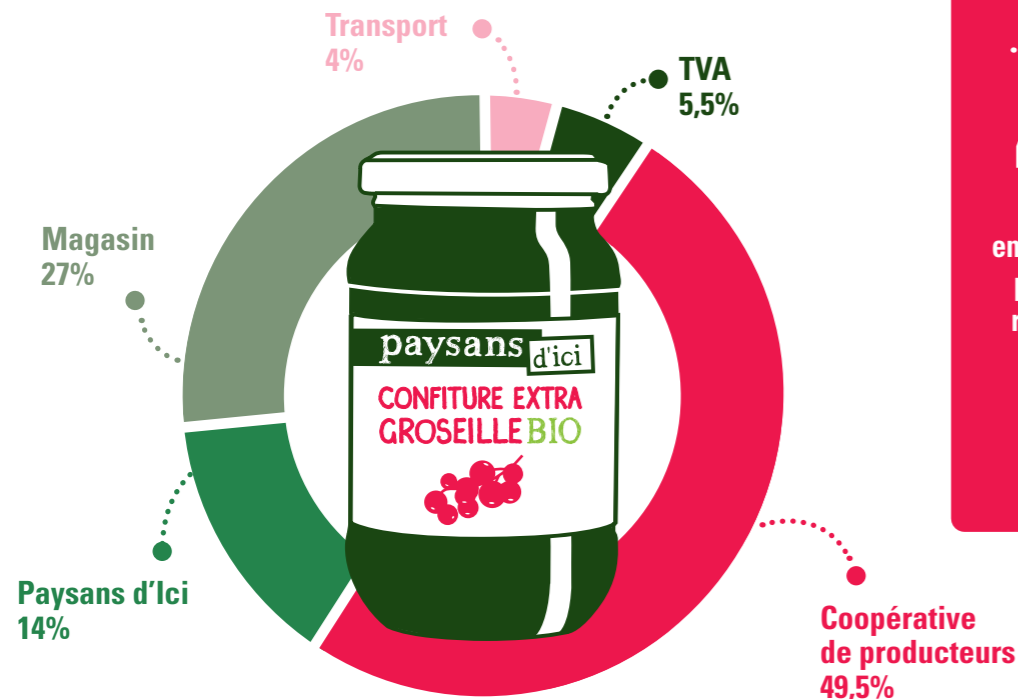
Un label ouvert

Tout acteur de la bio, producteur ou entreprise, respectant les critères du cahier des charges peut rejoindre le label. **Quel que soit son univers et son canal de commercialisation** : grande distribution ou magasins spécialisés en bio.



LES PRODUCTEURS LABELISÉS EXERCENT SUR DES FERMES BIO, À TAILLE HUMAINE, RÉPARTIES SUR TOUT LE TERRITOIRE

RÉMUNÉRATION DES PRODUCTEURS UNE MEILLEURE RÉPARTITION DANS LA FILIÈRE



42%

en moyenne du prix payé par le consommateur revient à l'agriculteur et à sa coopérative

+60%

la progression moyenne du chiffre d'affaires depuis le lancement de la démarche

NOMBRE DE RÉFÉRENCES

55

1,7 MILLION
DE PRODUITS VENDUS

en 2019

15 ORGANISATIONS DE PRODUCTEURS



480 PRODUCTEURS DIRECTEMENT IMPACTÉS

74% des produits sont transformés directement par les producteurs

Faire le choix de Paysans d'ici pour le consommateur, c'est la garantie que la part la plus importante du prix payé aille aux producteurs.

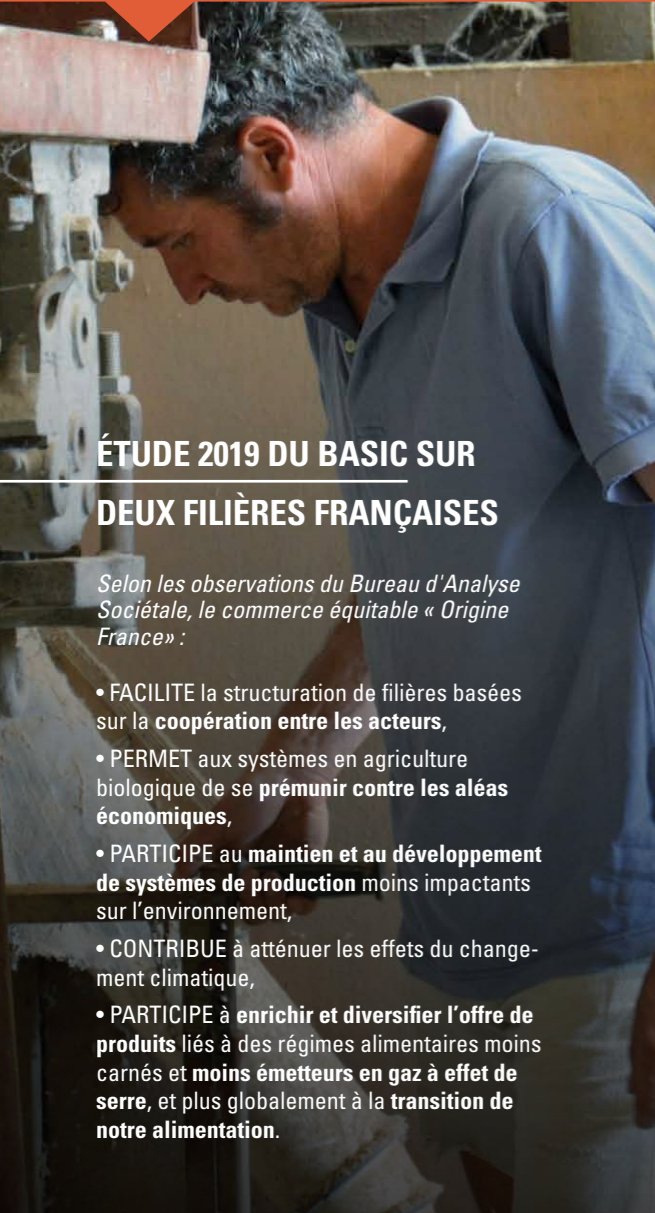
ENCOURAGER la transformation des produits par les organisations de producteurs ou à défaut par des transformateurs locaux, proches des coopératives

SOUTENIR les projets de création d'ateliers de transformation au sein des coopératives

LIMITER les marges : la SCOP ETHIQUABLE pratique des marges limitées et incite les points de vente à appliquer des marges inférieures aux marges moyennes du rayon

**UNE CROISSANCE PORTÉE
PAR LA DEMANDE DES CONSOMMATEURS**

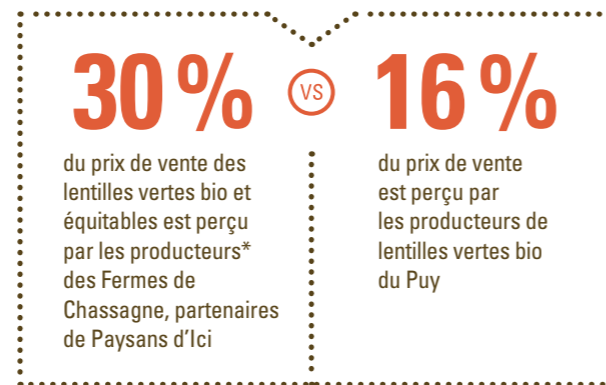
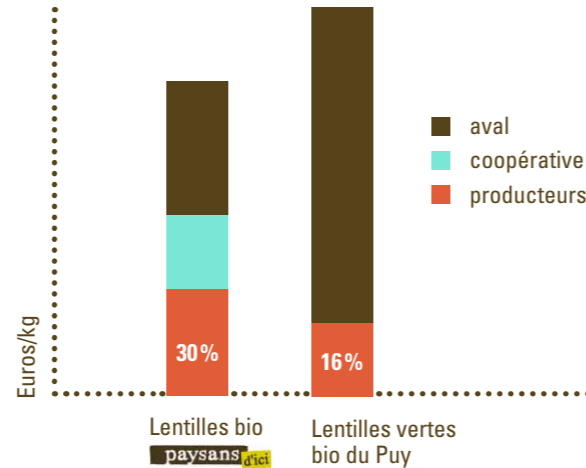
QUEL IMPACT DU COMMERCE ÉQUITABLE EN FRANCE ? QUELLES CONTRIBUTIONS À LA RÉMUNÉRATION ET À LA TRANSITION ÉCOLOGIQUE ?



ÉTUDE 2019 DU BASIC SUR DEUX FILIÈRES FRANÇAISES

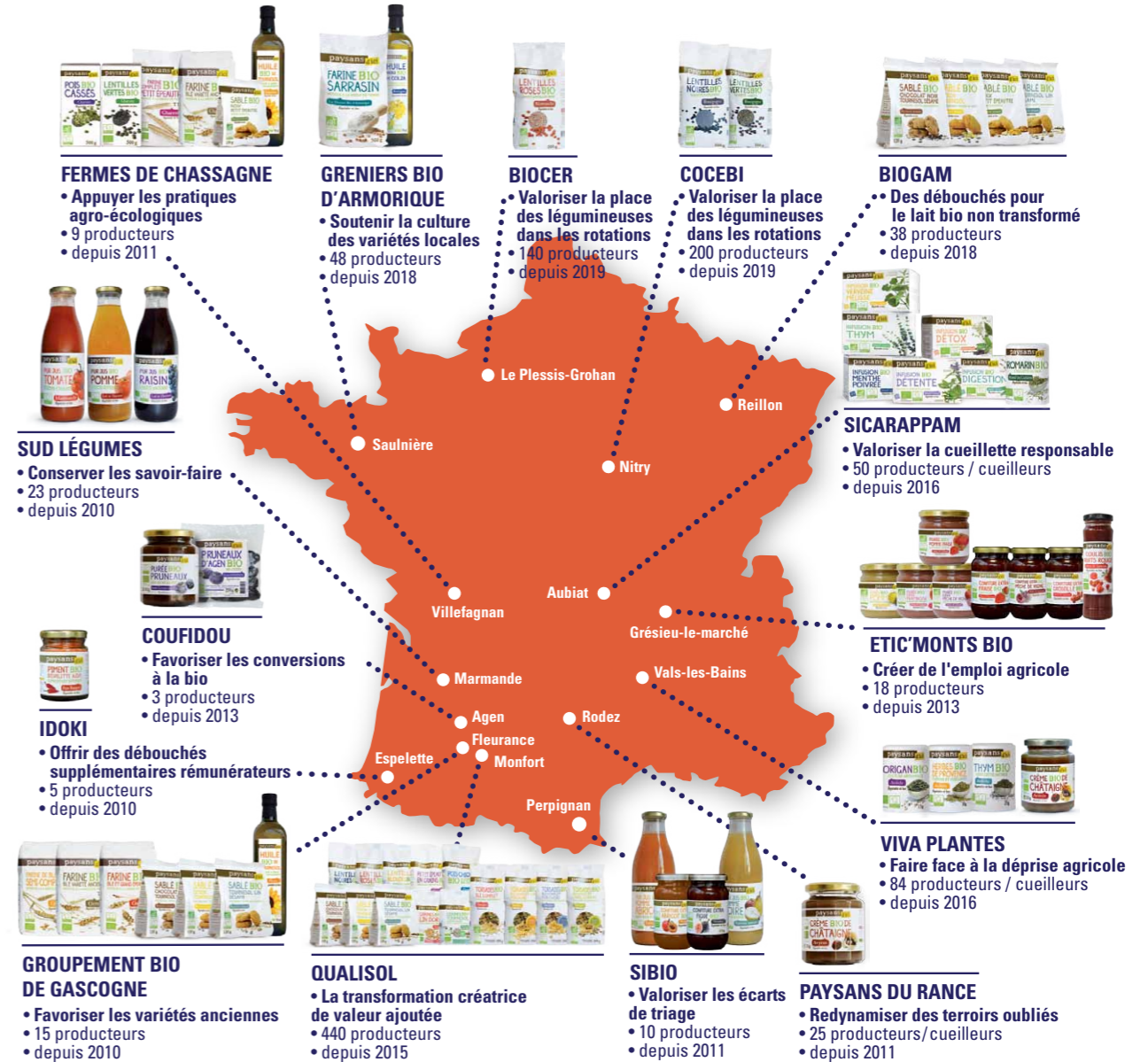
Selon les observations du Bureau d'Analyse Sociétale, le commerce équitable « Origine France » :

- FACILITE la structuration de filières basées sur la **coopération entre les acteurs**,
- PERMET aux systèmes en agriculture biologique de se **prémunir contre les aléas économiques**,
- PARTICIPE au **maintien et au développement de systèmes de production** moins impactants sur l'environnement,
- CONTRIBUE à atténuer les effets du changement climatique,
- PARTICIPE à **enrichir et diversifier l'offre de produits** liés à des régimes alimentaires moins carnés et moins émetteurs en gaz à effet de serre, et plus globalement à la **transition de notre alimentation**.



*et 48,5% pour l'organisation de producteurs

Source BASIC - Bureau d'analyse sociétale - Rémunération des producteurs et transition écologique. Quelles contributions du commerce équitable origine France ? - Janvier 2019



DÉJÀ 15 ORGANISATIONS DE PRODUCTEURS SOUTENUES

LE COMMERCE ÉQUITABLE POUR...

ACCÉLÉRER LES CONVERSIONS À L'AGRICULTURE BIO DANS LE GERS



La coopérative est située à Montfort, à 20 km du siège social de la SCOP ETHIQUABLE dans le Gers. Organisation historique dans la région, elle rassemble des producteurs de céréales et de légumineuses cultivant sur des fermes de tailles petites à moyennes.



450 producteurs
 2015
 Céréales
Oléagineux

FAVORISER L'ÉLAN DU BIO

Sur ce territoire vallonné offrant de petites surfaces agricoles, la polyculture (céréales et élevage) s'est peu à peu fragilisée et l'élevage a disparu.

La culture des céréales ne peut aujourd'hui se maintenir que si les producteurs transforment eux-mêmes leurs récoltes.

La coopérative Qualisol s'est engagée dans un programme d'équipement ambitieux. Avec sa propre ligne de tri et de conditionnement, elle livre aujourd'hui un produit fini générateur de valeur ajoutée supplémentaire pour ses adhérents.



En 2004, Qualisol fait le pari du bio et accompagne ses adhérents dans leur démarche de conversion grâce au soutien du commerce équitable :

- ACCOMPAGNEMENT des producteurs aux techniques agro-écologiques : apport d'azote dans la rotation des cultures, faux semis, non labour, couvert végétal, lâchers de parasitoïdes...
- INVESTISSEMENT dans des outils de transformation pour valoriser les productions



15^e*
place pour la France en Europe concernant la part de l'agriculture biologique dans le territoire national
*Agence bio 2019



La contractualisation pluriannuelle garantit **des débouchés pour les cultures à moyen terme**. La coopérative peut assumer le développement de son propre outil de tri et de conditionnement.



Le commerce équitable offre un contexte **favorable et sécurisant** pour les producteurs souhaitant se convertir en bio :

- des débouchés contractualisés à 3 ans ouvrent des perspectives facilitant le passage en agriculture bio
- Un prix rémunérateur associé à des pratiques agro-écologiques permet aux 450 producteurs de la coopérative de maintenir un revenu sur leur ferme (moyenne des surfaces : 70 ha/ferme), loin des modèles des grands céréaliers du centre de la France.

+25%

DE CONVERSION EN BIO
en 3 ans. 450 producteurs en 2019
contre 350 en 2016

LE COMMERCE ÉQUITABLE POUR...

SOUTENIR LA TRANSFORMATION PAR LES PRODUCTEURS

NAT & Bio

NAT & Bio est une SICA regroupant 10 producteurs de fruits, principalement d'abricots, de pêches et de nectarines. Ensemble, ils ont impulsé la création de l'entreprise SiBio dont ils sont actionnaires. Ils **transforment ainsi les fruits de leur terroir en jus et en confitures.**

Ces producteurs, installés au cœur de la vallée de la Têt dans le Roussillon, prônent une petite arboriculture en adéquation avec leur environnement du piémont pyrénéen : irrigation à l'arrêt, culture de variétés locales comme l'abricot « Rouge du Roussillon » reconnu pour ses qualités organoleptiques.



Pyrénées orientales
Vallée de la Têt



10 producteurs
2011
Fruits



Ces producteurs ont fait le choix de la transformation de leurs récoltes pour :

- VALORISER les fruits issus des écarts de triage de leur récolte, produits non calibrés pour la commercialisation en fruits de bouche
- ACCROÎTRE la valeur ajoutée
- LISSER leur activité sur toute l'année en transformant en dehors des périodes de récolte



CRÉER DE LA VALEUR AJOUTÉE EN VALORISANT LES ÉCARTS DE TRIAGE

Les producteurs de pêches et nectarines ont longtemps souffert des crises à répétitions de cette production. La cause ? Des prix de gros qui s'effondrent en saison sous le poids des stocks, une concurrence à bas prix venue notamment d'Espagne et un manque de débouchés d'une petite production de qualité.



Depuis 2011, Paysans d'ici offre des **débouchés stables et croissants** à travers sa capacité de commercialisation en grande et moyenne surface.

Des contrats de **3 ans**, renouvelables permettent aux producteurs :



- d'avoir des **débouchés sécurisés** pour la transformation de leurs récoltes
- de **pérenniser leur outil de transformation** à travers un minimum de commandes à l'année nécessaire pour amortir leur atelier.

50%

des fruits issus des écarts de triage sont jetés en moyenne

LE COMMERCE ÉQUITABLE POUR...

CRÉER DE L'EMPLOI AGRICOLE ET FAVORISER L'INSTALLATION D'AGRICULTEURS

Etic'Monts bio

3 producteurs sont à l'origine de Etic'Monts bio dans les Monts du Lyonnais, le terroir par excellence des petits fruits rouges. Ils souhaitent valoriser leurs productions. Elles ne trouvaient pas de débouchés en agriculture biologique au sein de la coopérative dont ils étaient initialement membres.

REDYNAMISER LA CULTURE DES PETITS FRUITS

La filière a beaucoup souffert de la concurrence de l'importation, notamment des pays de l'Est. Le nombre de producteurs a ainsi fortement diminué. Les fermes, initialement en polyculture, ont abandonné la culture des fruits pour se concentrer sur l'élevage laitier.



Monts-du-Lyonnais

10 producteurs

2013

Fruits rouges



Etic'Monts bio offre de nouveaux débouchés à la production de framboises, de groseilles, de fraises ou bien de cassis de ses membres à travers la transformation. **En 2018, un atelier en propre ouvre ses portes** à Aveize. Il permet de :

- VALORISER la totalité des récoltes, notamment les fruits qui ne peuvent être vendus en fruits de bouche
- ACCROÎTRE les volumes pour accueillir de nouveaux producteurs et valoriser leurs productions.

- En 2019, Lucas Rumpus ancien salarié Etic'Monts Bio, s'installe sur une ferme de 18 ha. Son démarrage a été facilité grâce au développement économique de Etic'Monts Bio. Ses fraises trouvent des débouchés stables et rémunérateurs en complément des ventes via les circuits de distribution locaux (AMAP, paniers...).



En 2013, Ethiquable s'engage auprès du groupement avec la commercialisation d'une **gelée de groseilles**. Cette production allait être abandonnée, faute de débouchés rémunérateurs.

En 6 ans, 7 autres produits ont vu le jour permettant d'accroître les volumes et de soutenir la dynamique impulsée par les producteurs sur leur territoire.

Le développement accru des commandes et les **prix rémunérateurs** du commerce équitable ont permis à Terr'Etic de créer son propre atelier de transformation. Les volumes contractualisés sur 3 ans permettent d'assurer une partie non négligeable des commandes nécessaires à son amortissement.



10 PRODUCTEURS sont directement impactés par l'activité de l'atelier

5 EMPLOIS ont été créés sur les fermes ainsi qu'à l'atelier de transformation

LE COMMERCE ÉQUITABLE POUR...

RELOCALISER LES PRODUCTIONS FACE À LA CONCURRENCE MONDIALE

Les Greniers Bio d'Armorique

Les Greniers Bio d'Armorique innove en 2018 en créant la première coopérative agricole de céréales et oléagineux 100% bio en Bretagne et départements limitrophes. Les 42 adhérents sont des polyculteurs mais aussi des éleveurs (vaches et volailles).



42 producteurs
 2018
 Céréales
Oléagineux

SOUTENIR LA PRODUCTION FRANÇAISE

La culture du sarrasin offre des rendements bien inférieurs à ceux du blé, fortement soumis aux conditions climatiques. **Cette culture est risquée** : ses rendements peuvent fortement varier de 0 à 1T/ha selon les conditions climatiques. **Sa culture est néanmoins très positive en agriculture bio**. Elle ne demande pas d'engrais ou de produits phytosanitaires. Elle a un impact bénéfique pour les cultures suivantes en empêchant la prolifération des mauvaises herbes grâce à un bon effet couvrant.



Les producteurs mettent en place des pratiques agro-écologiques pour :

- VALORISER **des parcelles peu productives**
- RELOCALISER **une culture emblématique** de leur territoire.

Ils ont à cœur de maintenir des fermes diversifiées, associant grandes cultures et élevages.



85%

du sarrasin consommé
en France provient
de l'importation*

*Eurostat 2019



En 2018, Ethiquable signe son **12^e partenariat** en s'engageant auprès de cette organisation paysanne, avec une **farine de sarrasin** et une **huile de colza** transformées directement par les producteurs.



Un **prix rémunérateur**, tenant compte réellement des coûts de production, permet aux producteurs de sécuriser leurs débouchés et de développer cette culture dans leurs parcelles.

PRIX ÉQUITABLE ET BIO
DU SARRASIN

+60%

par rapport au prix du
sarrasin conventionnel

PRIX ÉQUITABLE
ET BIO DU COLZA

x2

un prix au double
du conventionnel

LE COMMERCE ÉQUITABLE POUR...

MAINTENIR LA CULTURE DES CÉRÉALES SUR LES PETITES FERMES

Les Fermes de Chassagne

Les Fermes de Chassagne est un groupement de producteurs de l'agriculture bio en Charente. Cette organisation est née **en réaction à la crise forte des prix sur les légumes secs bio** au début des années 1990. Les 18 fermes diversifiées (maraîchage, vin, élevage, vente à la ferme, accueil à la ferme) produisent des légumineuses et des céréales en bio qu'elles transforment directement sur place.



Ces producteurs, pionniers de l'agriculture bio :

- **POURSUIVENT** des pratiques agro-écologiques : rotation des cultures, intégration de la culture de légumineuses permettant la fixation de l'azote...
- **TRANSFORMENT** sur place leurs productions en huile et farine et génèrent de l'emploi rémunéré pendant les saisons creuses.



VALORISER LA TRANSFORMATION SUR LES FERMES

Sur ce territoire agricole caractérisé par des fermes de petite et moyenne tailles, maintenir son activité sans course à l'endettement et à l'agrandissement s'avère être une équation complexe.

Pour compenser des surfaces limitées, ces petits céréaliers doivent créer plus de valeur ajoutée avec leurs récoltes.

0,1%*

la part de la surface agricole utile consacrée à la culture de légumes secs

* Étude du Basic pour CEF - Janvier 2019



Dès son lancement Paysans d'ici s'est engagé auprès de l'organisation en proposant **ses lentilles dans sa gamme origine**

France. Depuis 2018, Paysans d'ici propose également des débouchés pour ses pois cassés et sa farine de petit épeautre, variété ancienne typique de ce terroir calcaire.



- La contractualisation à 3 ans et un prix rémunérateur soutiennent l'engagement et le travail sur les fermes.
- Des débouchés stables et croissants permettent à l'organisation de poursuivre et **pérenniser son développement.**

x2

Le nombre de fermes partenaires a doublé depuis le début du partenariat.

LE COMMERCE ÉQUITABLE POUR...

SOUTENIR DES PRATIQUES DURABLES POUR LA CUEILLETTE DE PLANTES SAUVAGES

SICARAPPAM

Créée il y a 30 ans, la SICARAPPAM regroupe une cinquantaine de cueilleurs professionnels répartis sur l'ensemble du Massif central. Ces passionnés sont **très investis dans la promotion d'une cueillette sauvage exemplaire**. Ils travaillent autour des plantes médicinales pour le compte d'acteurs de l'herboristerie, de laboratoires pharmaceutiques et homéopathiques. Ils cueillent également des plantes aromatiques proposées sous forme d'infusions ou d'aromates pour Paysans d'ici.



Massif central



 45 cueilleurs

 2016

 Herbes aromatiques et plantes médicinales



Ces cueilleurs sont investis depuis plusieurs années dans la promotion d'une cueillette sauvage responsable. Ils sont membres de la jeune Association des Cueilleurs de France (ACF) avec laquelle ils collaborent pour l'élaboration d'une **charte d'éco-cueillette** et d'un guide de bonnes pratiques. Ils accompagnent l'arrivée de nouveaux membres via un «tutorat» d'un an entre le nouveau cueilleur et un cueilleur expérimenté.



ACCOMPAGNER UNE CUEILLETTE EXEMPLAIRE

Herbes de Provence d'Espagne, thym polonais... Les effets de la concurrence, aux portes de l'hexagone, pèsent sur certaines productions emblématiques de ce secteur. Métier traditionnel et ancestral, **une cueillette** respectant les espèces et leur disponibilité est une pratique chronophage qui **ne peut perdre sans être correctement rémunérée**.

10%*
des herbes de Provence
vendues en France
sont originaires de
l'Hexagone

*Consoglobe - juillet 2016



Ethiquable s'engage en 2016 autour de la **commercialisation de 3 infusions** dont les recettes ont été créées par les producteurs. Le partenariat s'enrichit en 2018 d'une référence pour la cuisine, le **romarin en coupe**, et en 2019 de **3 nouvelles infusions**.



Un **prix rémunérateur et stable** (contrat de 3 ans) accompagné d'une **prime de développement** calculée sur les volumes contractualisés offrent un cadre propice aux ambitions de la coopérative : **défendre une pratique respectueuse des ressources**.

Elle prévoit notamment :

- des essais de mise en culture de **variétés sauvages** pour palier la raréfaction de certaines plantes,
- la mise en place de **tutorat** pour la transmission de bonnes pratiques de cueillette.

80%

Les cueilleurs maîtrisent la transformation de leur cueillette et production à **80% au sein de la coopérative**. Une part très élevée qui leur garantit une plus grande valeur ajoutée pour leur travail.



paysans d'ici

SCOP ETHIQUABLE : Allée du Commerce Équitable - 32500 Fleurance
Contact presse : Cécile Charrier - 01 53 27 19 75 - 06 81 09 06 17 - ccharrier@ethiquable.coop - www.ethiquable.coop

